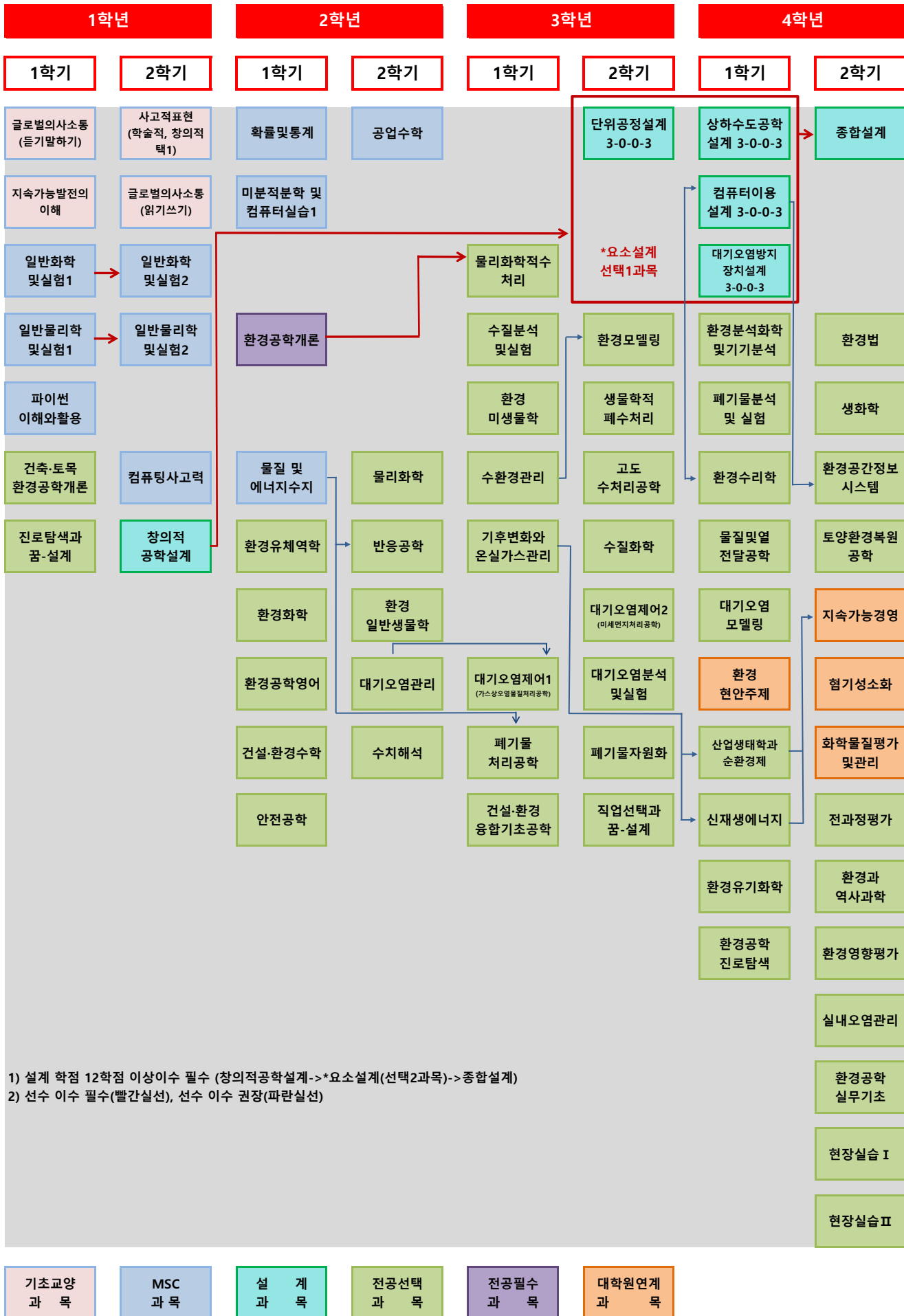


2024년도 교과목이수체계도



1) 설계 학점 12학점 이상 이수 필수 (창의적공학설계->*요소설계(선택2과목)->종합설계)
 2) 선수 이수 필수(빨간선), 선수 이수 권장(파란선)

기초교양
과 목

MSC
과 목

설
계
과
목

전공선택
과 목

전공필수
과 목

대학원연계
과 목